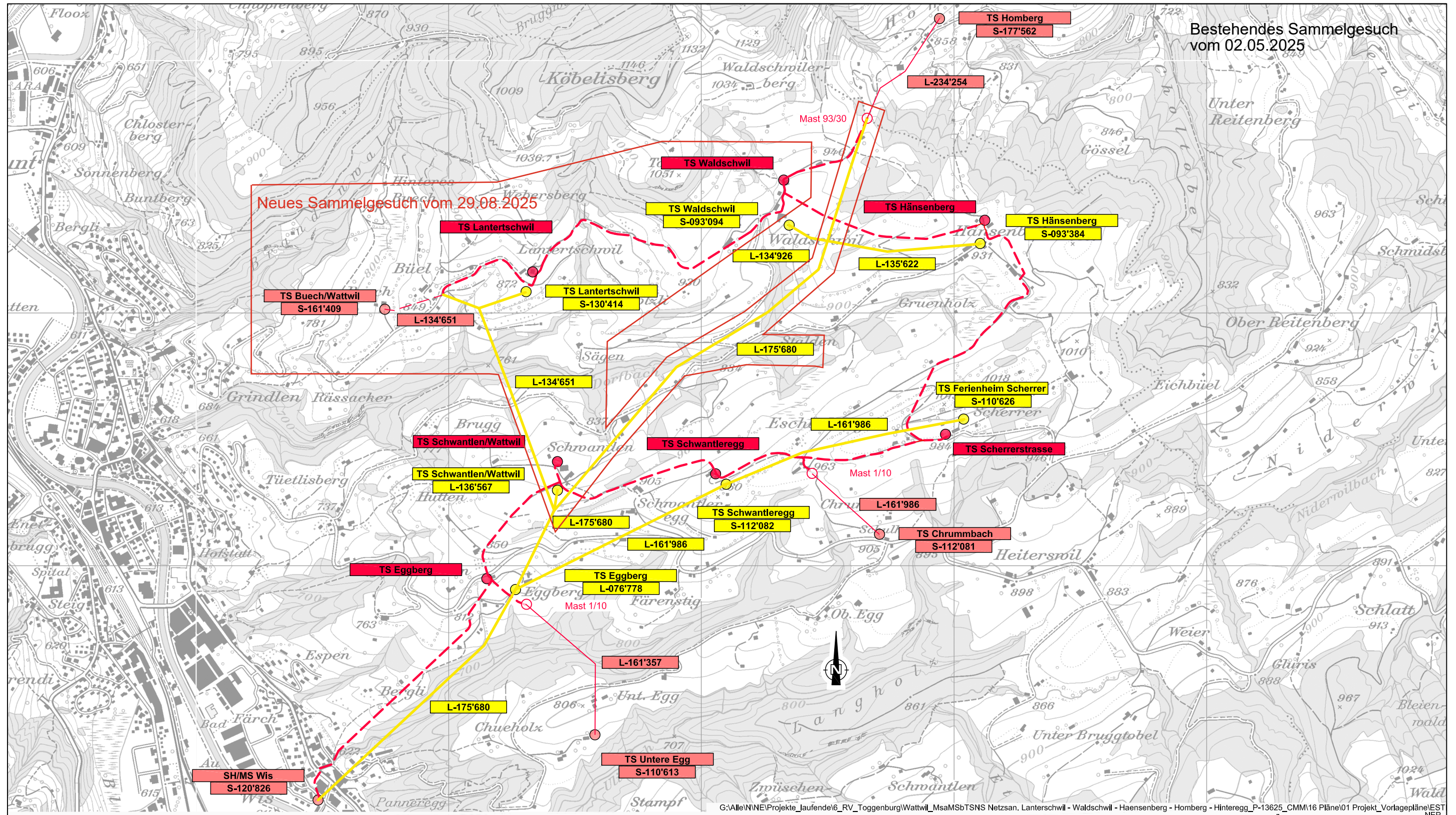


Übersichtsplan

Gemeinde:	Wattwil
MS-Leitung:	Mast 93/30 bis SH/MS Wis
Massstab:	1:15'000

sak

St. Gallen, 12.03.2025



G:\Alle\NINE\Projekte_laufende\6_RV_Toggenburg\Wattwil_Msa\MSbTSNS Netzsan. Lanterenschwil - Waldschwil - Haensenberg - Homberg - Hinteregge_P-13625_CMM\16 Pläne\01 Projekt_Vorlagepläne\EST_NEP